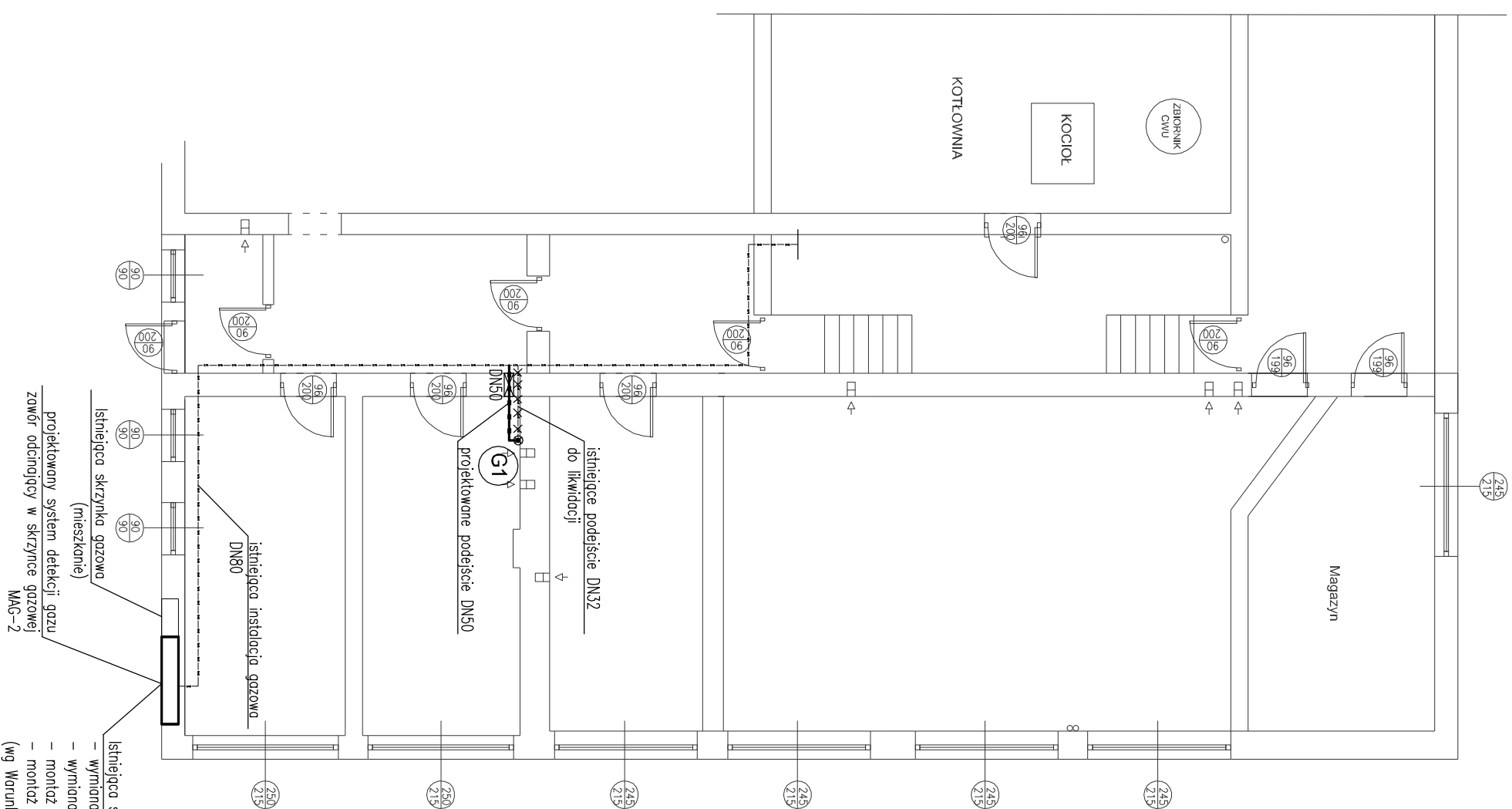
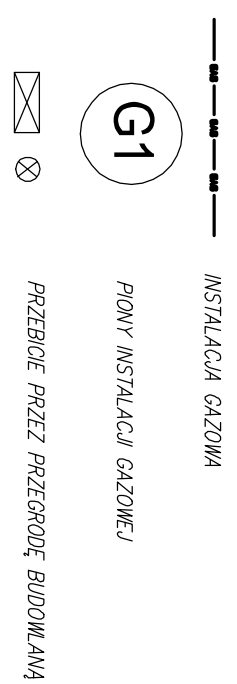


# RZUT PIWNICY



- INSTALACJA AKTYWNEGO SYSTEMU BEZPIECZEŃSTWA INSTALACJI GAZOWEJ:**
1. zawór odcinający typu MAG-2 w skrzynce gazowej
  2. detektor gazu DG (szt.1)
  3. moduł alarmowy MDZ-2 (szt.1)
  4. sygnalizator optyczno-dźwiękowy S-3 (szt.1)

**LEGENDA:**



istniejąca instalacja gazowa DN80  
 istniejąca skrzynka gazowa (mieszkanie)  
 projektowany system detekcji gazu z zawór odcinający w skrzynce gazowej MAG-2  
 istniejąca skrzynka gazowa (szkolo)  
 - wymienna skrzynki  
 - wymienna gazomierz na G40 (szt.1)  
 - montaż reduktora R70 (szt.1)  
 - montaż rejestratora szczytów godzinowych z przekazem telemetycznym (wg Warunków przyłączenia do sieci gazowej nr KSGII/58110/63/00/130966/2/13)

TEMA PROJEKTU:	BRANŻA:	
PROJEKT PRZEBUDOWY PRACOWNI TECHNOLOGII GASTRONOMICZNEJ I PRACOWNI HOTELARSKIEJ	SANITARIANA	
LOKALIZACJA:	RODZAJ PROJEKTU:	
ul. 765 SUŁKOWICE GM. SUŁKOWICE	PROJEKT BUDOWLANY	
INWESTOR:	TYTUŁ RYSUNKU:	
ZESPÓŁ SZKÓŁ ZAWODOWYCH I OGÓLNOŚCIELANCZĄCYCH W SUŁKOWICACH 32-440 SUŁKOWICE, UL. SZKOŁNA 34	RZUT PIWNICY	
PROJEKTANT:	NR RYSUNKU:	
inż. TOMASZ CAPEK	G-01	
inż. nr MAP 01962/2020/11	SKALA:	
	1:100	
	DATA:	
	06.2019 r.	